

Trier

Die älteste Stadt Deutschland und das Rom des Nordens an der Mosel

Stadt und Region

Trier ist eine kreisfreie Stadt im Westen des Landes Rheinland-Pfalz. Mit etwa 110.000 Einwohnern ist sie nach Mainz, Ludwigshafen am Rhein und Koblenz dessen viertgrößte Stadt.

Trier ist das Rom des Nordens und an der Mosel in Rheinland-Pfalz gelegen. Allein sieben römische Gebäude, etwa die Porta Nigra, haben UNESCO-Weltkulturerbestatus.

Trier beruft sich hierbei auf die längste Geschichte als bereits von den Römern anerkannte Stadt.


Der viel zitierte Strukturwandel gehört zur Großregion ebenso dazu wie die Mehrsprachigkeit, die Geschichte(n), die Industriekultur, die zwei Dutzend UNESCO Welterbestätten, die Baudenkmäler, die lebendige Theater-, Musik-, Tanz- und Kunstszene und die zahllosen Festivals.



Zahlen & Fakten



Einwohner
308.839



Davon 65+
61.458

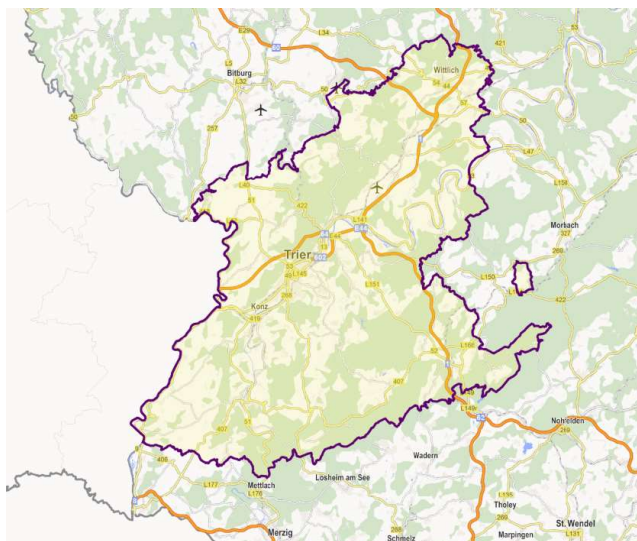


Fläche in qkm
1.568,41

Die Stadt Trier zeichnet sich durch ihre einzigartige Lage in unmittelbarer Nachbarschaft zu Frankreich, Belgien und besonders zu Luxemburg aus. Neben der Bedeutung als einziges Oberzentrum der Region und als Hochschulstandort verbindet sich in Trier eine hohe Lebensqualität mit Internationalität und Charme.

Das Focus-Magazin bezeichnete Trier in seinem Städte-Ranking 2018 als „attraktive Stadt zum Leben und Arbeiten“ – und zählte sie zu den Aufsteigern des Jahres.

Eine gesunde Mischung hat auch die Struktur der Wirtschaft in Trier. Dienstleistungsunternehmen agieren hier ebenso erfolgreich wie große, kleine und mittelständische Unternehmen aus Handel und produzierendem Gewerbe.



Trier

Das gezeigte Gebiet wird vertraglich aufgeteilt in ein Exklusivgebiet und ein Optionsgebiet. Genauere Informationen erhalten Sie im persönlichen Gespräch.

PLZ	Stadt / Ort / Gebiet	Einwohner	davon 65+	Fläche in qkm
54290	Trier-54290	16.510	2.938	3
54292	Trier-54292	18.016	2.564	14,46
54293	TR-Quint,-Pfalzel,-Biewer	15.406	3.074	39,09
54294	TR-Euren,-Zewer	23.162	4.082	25,11
54295	Trier-54295	17.407	3.333	4,99
54296	TR-Tarforst,-Mariahof,-Irsch	21.027	3.815	30,62
54298	Aach, Greimerath, Orenhofen	7.901	1.533	76,46
54306	Kordel	2.143	540	16,56
54308	Langsur	1.735	323	12,19
54309	Newel	2.725	509	16,61
54310	Ralingen	2.526	504	35,06
54311	Trierweiler	3.747	726	18,38
54313	Zemmer	3.061	653	24,36
54314	Zerf	3.663	805	64,22
54316	Pluwig	4.633	1.013	49,27
54317	Farschwlr., Kasel, Osburg	11.342	2.334	74,88
54318	Mertesdorf	1.670	398	6,48
54320	Waldrach	2.024	447	12,45
54329	Konz	18.332	4.208	44,46
54331	Oberbillig, Pellingen	2.144	439	12,68
54332	Wasserliesch	2.215	430	7,57
54338	Schweich	7.962	1.831	31,92
54340	Bekond, Leiwen, Riol	8.843	1.944	70,48
54341	Fell	2.421	538	15,72
54343	Föhren	2.906	560	9,79
54344	Kenn	2.745	586	3,84
54346	Mehring	2.418	485	22,25
54347	Neumagen-Dhron	2.237	547	16,26
54349	Trittenheim	1.049	288	10,08
54411	Hermeskeil	6.941	1.426	38,27
54413	Beuren, Grimburg, Rascheid	4.456	1.006	65,76
54421	Reinsfeld	2.663	614	24,61
54422	Züsch	1.494	398	26,73
54427	Kell	1.938	458	28,2
54429	Mandern, Schillingen, Waldweiler	3.134	678	59,43
54439	Saarburg	10.106	2.221	67,76
54441	Ayl, Trassem, Wellen	9.198	1.792	88,9
54450	Freudenburg	1.832	312	10,99
54451	Irsch	1.520	331	15,21
54453	Nittel	2.565	353	16,93
54455	Serrig	1.662	313	17,61
54456	Tawern	2.797	491	13,69
54457	Wincheringen	2.276	321	18,89
54459	Wiltingen	1.402	285	15,99
54498	Piesport	2.082	561	19,58
54516	Wittlich	19.496	4.217	56,43
54518	Wittlich-Umland	14.942	3.046	173,36
54523	Hetzerath	2.536	434	17,55
54524	Klausen	1.396	252	9,21
54528	Salmtal	2.433	502	14,07

Summen

308.839

61.458

1.568.41

Kontakt

Home Instead GmbH & Co. KG
Toyota Allee 47 • 50858 Köln Marsdorf

Tel.: 02234 - 20 90 99-53
Fax: 02234 - 20 90 99-19

unternehmer@homeinstead.de
www.homeinstead.de