

Südpfalz

Heimatverbunden und gleichzeitig weltoffen

Stadt und Region

Im Wesentlichen besteht die Südpfalz aus den Landkreisen Germersheim und Südliche Weinstraße sowie der Stadt Landau. Wegen des ähnlichen Dialekts werden noch Teile im Osten des Landkreises Südwestpfalz, insbesondere die Region um Dahn, hinzugezählt.

Im Norden grenzt die Südpfalz an die Vorderpfalz, im Osten an den Rhein, im Süden an das französische Unterelsass und im Westen an die Westpfalz. Heimatverbunden und weltoffen – die Menschen in der Südpfalz sind geprägt durch die enge Verbindung und die Geschichte mit ihren französischen Nachbarn und die seit Jahrzehnten gewachsenen Beziehungen in europäische und außereuropäische Länder.

Mit Kulturdenkmälern wie der Burg Trifels und der Villa Ludwigshöhe zählt die Südpfalz am Rande des Hambacher Schlosses zu den bedeutenden Kulturlandschaften Deutschlands. Das milde Klima und die idyllische Landschaft zwischen Rhein und Pfälzer Wald haben der Region den Beinamen „Toskana Deutschlands“ gegeben.



Zahlen & Fakten



Einwohner
284.852



Davon 65+
60.940

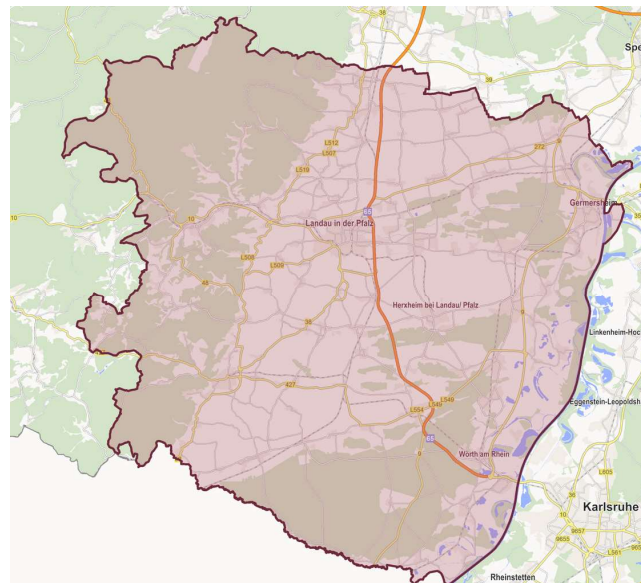


Fläche in qkm
1.175,65

Die Südpfalz ist Teil eines der innovationsstärksten Räume Europas. Dies hat das neu aufgelegte Gutachten des Wirtschaftsforschungsinstitut Prognos AG gezeigt, das von 13 Industrie- und Handelskammern entlang der Technologieachse Süd beauftragt wurde.

Der Korridor der Technologieachse Süd, der die süddeutschen Regionen zwischen Baden-Württemberg und Bayern umfasst, gehört vielen Indikatoren zufolge zu den führenden Innovationsregionen in Europa.

Dieser Raum gehört zu einer der führenden Wirtschafts- und Exportregionen Deutschlands mit einer hohen industriellen Wertschöpfung. Räumlich und wirtschaftlich bestehen traditionell sehr enge Verbindungen zum Saarland im Westen und dem Bundesland Baden-Württemberg im Osten, wo der Rhein als bedeutendste europäische Binnenwasserstraße den Grenzlauf markiert.



PLZ	Stadt / Ort / Gebiet	Einwohner	davon 65+	Fläche in qkm
67360	Lingenfeld	5.758	1.157	15,2
67361	Freisbach	1.146	214	4,97
67363	Lustadt	3.406	636	23,53
67365	Schwegenheim	3.056	585	12,26
67366	Weingarten	1.878	320	6,66
67368	Westheim	1.796	374	7,13
67378	Zeiskam	2.215	392	8,8
67480	Edenkoben	6.655	1.521	25,57
67482	Altdorf, Freimersheim, Venningen	3.513	716	23,75
67483	Edesheim	3.290	716	18,86
67487	Maikammer	6.014	1.466	29,73
67489	Kirrweiler	2.005	394	8,83
76726	Germersheim	20.798	3.377	21,66
76744	Wörth am Rhein	18.318	4.159	133,68
76751	Jockgrim	7.407	1.654	12,59
76756	Bellheim	8.682	1.848	20,41
76761	Rülzheim	8.197	1.700	16,64
76764	Rheinzabern	5.001	923	12,77
76767	Hagenbach	5.444	1.176	15,84
76768	Berg	2.020	444	6,77
76770	Hatzenbühl	2.832	519	7,75
76771	Hördt	2.596	510	18,46
76773	Kuhardt	1.857	372	4,87
76774	Leimersheim	2.556	590	12,96
76776	Neuburg	2.555	619	8,29
76777	Neupotz	1.921	361	7,78
76779	Scheibenhart	620	147	2,88
76829	Landau	47.975	9.387	66,48
76831	Billigheim-Ingenh., Birkwlr., Eschbach	8.843	2.131	54,99
76833	Böchingen, Knöringen, Siebeldingen	3.645	856	17,72
76835	Burrweiler, Rhodt, Weyher	5.262	1.398	46,19
76855	Annweiler am Trifels	7.077	1.806	39,8
76857	Albersweiler, Rinnthal, Silz	9.613	2.242	120,86
76863	Herxheim	11.128	2.239	32,68
76865	Insheim, Rohrbach	3.952	898	17,24
76870	Kandel	9.034	2.018	26,66
76872	Freckenfeld, Erlenbach, Steinweiler	7.261	1.451	41,87
76877	Offenbach	6.318	1.334	15,42
76879	Essingen, Hochstadt, Ottersheim	9.217	1.903	44,4
76887	Bad Bergzabern	8.975	2.713	19,29
76889	Bad Bergzabern-Umland	15.016	3.674	143,41

Summen

284.852

60.940

1.175.65

Das gezeigte Gebiet wird vertraglich aufgeteilt in ein Exklusivgebiet und ein Optionsgebiet. Genauere Informationen erhalten Sie im persönlichen Gespräch.