

Saarlouis

Die Stadt der puren Lebensfreude im Saarland

Stadt und Region

Saarlouis ist die sechstgrößte Stadt im Saarland. Die Stadt ist Verwaltungssitz des Landkreises Saarlouis und gilt als Schul- und Handelszentrum. Wirtschaftlicher Schwerpunkt ist die Automobilindustrie.

Saarlouis liegt geographisch in einem Abschnitt des mittleren Saartales, in dem der Fluss durch Erosion des mürben Sandsteines und von Sanden des Mittleren Buntsandsteines an der Grenze des Saarländisch-Lothringischen Stufenlandes und des Saar-Nahe-Berglandes ein weiträumiges ovales Becken geschaffen hatte, das nach Osten in einer diluvialen Terrassentreppe ansteigt und im Westen von der markanten Schichtstufe des Oberen Buntsandsteines begrenzt wird.

Saarlouis, die Stadt der puren Lebensfreude bietet seinen Bürgern und Besuchern ein reichhaltiges Angebot an Freizeitmöglichkeiten. Zudem bietet Saarlouis für Familien, Kinder und Senioren eine Vielzahl an Einrichtungen, Betreuungsmöglichkeiten und Angeboten.



Zahlen & Fakten



Einwohner
297.562



Davon 65+
71.225

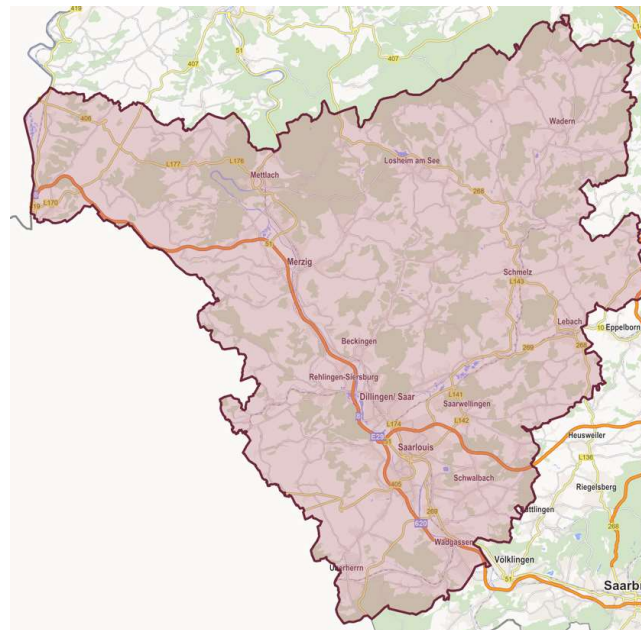


Fläche in qkm
1.015,05

Die Bedeutung des Wirtschaftsstandortes Saarlouis spiegelt sich in den Betrieben wieder, die in dieser Stadt angesiedelt sind.

So gehen beispielsweise die Autos des seit 1968 in Saarlouis beheimateten Ford-Automobilwerkes, die Pralinen des Zweigwerkes der Ludwig Schokolade GmbH & Co. KG oder die Konstruktionen des Saarlouiser Stahlbauunternehmens DSD von Saarlouis in die ganze Welt. Der Ford-Industriepark unterstreicht die Attraktivität des Standortes und signalisiert Innovationsbereitschaft.

Einer der Standortvorteile ist die gute Mischung von Handel, Handwerk, Industrie- und Dienstleistungsunternehmen. Weitere Pluspunkte: die hervorragende Infrastruktur und die Qualität der Arbeit, die hier geleistet wird. So ist Ford Saarlouis eines der effizientesten Fordwerke weltweit.



PLZ	Stadt / Ort / Gebiet	Einwohner	davon 65+	Fläche in qkm
66359	Bous	6.970	1.724	7,69
66663	Merzig	29.795	6.756	108,89
66679	Losheim	16.038	3.775	96,86
66687	Wadern	15.673	3.819	111,13
66693	Mettlach	11.975	2.838	78,35
66701	Beckingen	14.889	3.616	51,81
66706	Perl	8.581	1.655	75,73
66709	Weiskirchen	6.292	1.485	33,61
66740	Saarlouis	34.522	8.601	43,29
66763	Dillingen	19.885	4.582	22,01
66773	Schwalbach	17.099	4.282	27,32
66780	Rehlingen-Siersburg	14.349	3.429	61,01
66787	Wadgassen	16.992	4.235	25,92
66793	Saarwellingen	13.242	3.150	41,64
66798	Wallerfangen	9.183	2.318	42,18
66802	Überherrn	11.379	2.757	34,19
66806	Ensdorf	6.466	1.555	8,37
66809	Nalbach	9.111	2.239	22,4
66822	Lebach	19.073	4.588	64,1
66839	Schmelz	16.048	3.821	58,55

Summen

297.562

71.225

1.015.05

Das gezeigte Gebiet wird vertraglich aufgeteilt in ein Exklusivgebiet und ein Optionsgebiet. Genauere Informationen erhalten Sie im persönlichen Gespräch.