

## Pirmasens

Die sympathische Stadt mit Schuh-Kompetenz

### Stadt und Region

Pirmasens ist eine kreisfreie Stadt in Rheinland-Pfalz und gemessen an der Einwohnerzahl nach Zweibrücken die zweitkleinste des Bundeslandes. Sie liegt am Westrand des Pfälzerwalds und ist Verwaltungssitz des Landkreises Südwestpfalz und der Verbandsgemeinde Pirmasens-Land, von denen sie umschlossen ist.

Pirmasens liegt am südwestlichen Rand des Pfälzerwalds im Nordwesten des Wasgau, der vom Südteil des Pfälzerwalds und dem sich anschließenden Nordteil der Vogesen gebildet wird. Unmittelbar westlich schließt sich zum Zweibrücker Hügelland gehörende Pirmasenser Hügelland an. Im Westen liegen die kreisfreie Stadt Zweibrücken und der Saarpfalz-Kreis, im Norden die Landkreise Kusel und Kaiserslautern, im Nordosten der Landkreis Bad Dürkheim, im Osten der Landkreis Südliche Weinstraße und im Süden die Staatsgrenze zu Frankreich mit den Départements Moselle und Bas-Rhin.



### Zahlen & Fakten



Einwohner  
**170.981**



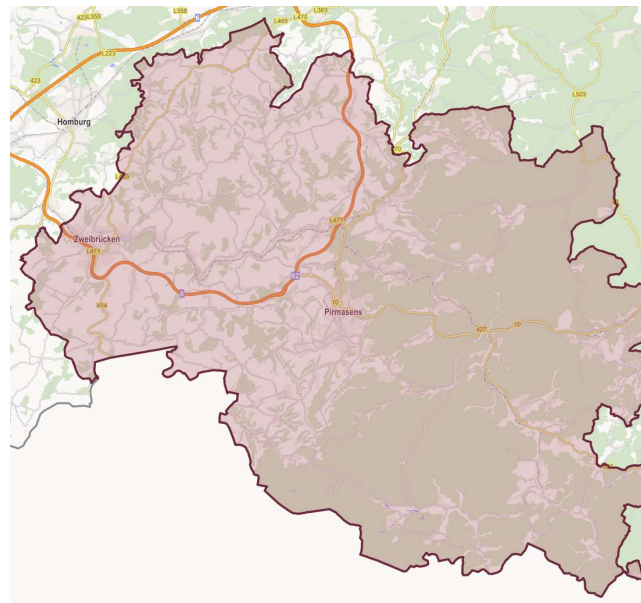
Davon 65+  
**43.103**



Fläche in qkm  
**1.108,15**

Einst als Zentrum der deutschen Schuhindustrie und als bedeutsamer Militärstützpunkt bekannt, hat sich die Stadt zu einem innovativen Dienstleistungs-, Forschungs- und Produktionsstandort entwickelt. Nach wie vor spielt die Schuhindustrie und das damit verbundene Fachwissen, eine wichtige Rolle. Diverse Leitbranchen des Standortes Pirmasens, wie beispielsweise die Kunst- und Klebstofftechnik, der Sondermaschinenbau, sowie die Intralogistik, haben ihren Ursprung in der Schuhindustrie.

Nahezu die gesamte Wertschöpfungskette „Schuh“, vom Design über die Forschung bis hin zur Produktion und Verkauf, lässt sich vor Ort abbilden. Diese kreative Branche ist nach wie vor ein essentielles Alleinstellungsmerkmal für Pirmasens und seine Umgebung.



PLZ	Stadt / Ort / Gebiet	Einwohner	davon 65+	Fläche in qkm
66482	Zweibrücken	34.204	8.013	72,7
66484	Althornbach, Riedelberg, Winterbach	4.676	1.030	50,24
66497	Contwig	4.932	1.155	24,93
66500	Hornbach	1.767	408	19,16
66501	Großbundenbach	762	176	11,89
66503	Dellfeld	1.338	302	7,24
66504	Bottenbach	741	183	6,15
66506	Maßweiler	947	242	10,85
66507	Reifenberg	755	175	5,99
66509	Rieschweiler-Mühlbach	2.055	490	10,42
66894	Bechhofen, Martinshöhe, Wiesbach	6.443	1.617	57,41
66917	Wallhalben	1.458	335	14,77
66919	Hermersberg, Weselberg, Herschberg	6.203	1.404	61,52
66953	Pirmasens-66953	14.093	3.713	16,07
66954	PS-Fehrb.,-Winzeln	10.699	2.815	26,25
66955	PS-Niedersimten	15.439	3.842	19,01
66957	Eppenbrunn, Ruppertsweiler, Vinningen	7.532	2.062	78,66
66969	Lemberg	3.759	981	58,12
66976	Rodalben	6.711	1.783	15,68
66978	Merzalben, Leimen, Donsieders	4.471	1.146	80,62
66981	Münchweiler a.d.Rodalb	2.845	710	25,69
66987	Thaleischweiler-Fröschen	3.272	900	12,26
66989	Höheinöd, Höhfröschen, Nünschweiler	4.567	1.172	33,17
66994	Dahn	4.553	1.362	40,73
66996	Erfweiler, Ludwigswinkel, Schönau	4.464	1.250	87,82
66999	Hinterweidenthal	1.559	452	18,36
67714	Waldfischbach-Burgalben	4.688	1.233	17,58
67715	Geiselberg	757	159	6,32
67716	Heltersberg	2.020	503	28,12
67718	Schmalenberg	753	183	10,38
76846	Hauenstein	4.016	1.097	13,78
76848	Dimbach, Lug, Wilgartswiesen	3.224	810	79,1
76891	Bundenthal, Erlenbach, Busenberg	5.278	1.400	87,16

### Summen

**170.981**

**43.103**

**1.108.15**

Das gezeigte Gebiet wird vertraglich aufgeteilt in ein Exklusivgebiet und ein Optionsgebiet. Genauere Informationen erhalten Sie im persönlichen Gespräch.