

Schwerin & Nordwestmecklenburg

Kreativ und zukunftsweisend - wirtschaftlich stark

Stadt und Region

Der Landkreis Nordwestmecklenburg ist ein Landkreis im Nordwesten des Bundeslandes Mecklenburg-Vorpommern an der Ostseeküste. Kreisstadt ist seit dem 4. September 2011 die Hansestadt Wismar.

Schwerin ist die Landeshauptstadt von Mecklenburg-Vorpommern. Die kreisfreie Mittelstadt ist die kleinste aller Landeshauptstädte in Deutschland. Schwerin ist nach Rostock die zweitgrößte Stadt und eines der vier Oberzentren des Bundeslandes.

Nordwestmecklenburg wartet mit feinsandigem Ostseestrand, stillen und einsamen Seen, sanften Hügeln, großflächigen Waldgebieten und naturbelassenen Wiesen. Imposante, alte Baumalleen führen zu Bauerndörfern mit jahrhundertealten Gehöften und Backsteinkirchen, zu beschaulichen Kleinstädten, verträumten Fischersiedlungen, Klöstern, Windmühlen, Schlössern und Herrenhäusern – und zur altherwürdigen Hansestadt und UNESCO-Weltkulturerbestadt Wismar, in der die hanseatische Tradition noch spürbar ist.



Zahlen & Fakten



Einwohner
206.839



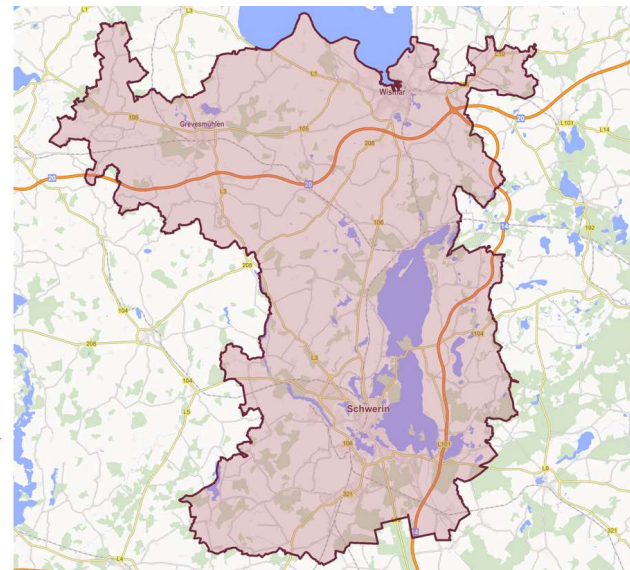
Davon 65+
52.996



Fläche in qkm
1.188,21

Wirtschaftlich dominieren Technologieunternehmen, Behörden, die Deutsche Bahn, Maschinenbau und Materialverarbeitung, Konsumproduktion, Gesundheitswirtschaft und Kliniken, Dienstleistungsbetriebe, zunehmend auch der Tourismus und die Kultur- und Kreativwirtschaft. Zudem ist Schwerin Hochschulstandort mit rund 600 Studenten, darunter die private Fachhochschule des Mittelstands, die Hochschule der Bundesagentur für Arbeit und die Vitruvius Design-Hochschule.

Von Bedeutung sind in Nordwestmecklenburg die Ansiedlung von Firmen im östlichen Einzugsgebiet von Lübeck (in Selmsdorf, Lüdersdorf, Dassow, Herrnburg und Schönberg) sowie der Tourismus an der Ostsee (Boltenhagen, Insel Poel).



PLZ	Stadt / Ort / Gebiet	Einwohner	davon 65+	Fläche in qkm
19053	Schwerin-19053	16.694	2.670	2,85
19055	Schwerin-19055	13.563	2.771	37,12
19057	Schwerin-19057	17.380	5.062	21,24
19059	Schwerin-19059	10.935	4.294	3,62
19061	Schwerin-19061	19.027	5.299	46,45
19063	Schwerin-19063	18.054	4.818	19,08
19065	Schwerin-Umland I	3.516	1.126	44,57
19067	Schwerin-Umland II	5.180	1.144	91,68
19069	Schwerin-Umland III	5.732	1.408	111,58
19071	Schwerin-Umland IV	3.628	833	65,09
19073	Schwerin-Umland V	7.030	1.642	85,33
19075	Schwerin-Umland VI	4.794	1.000	50,54
19086	Plate	3.308	833	21,11
23936	Stepenitztal	16.332	4.121	242,88
23966	Wismar-23966,-Umland	21.044	4.988	32,39
23968	Wismar-23968,-Umland	17.310	5.226	97,54
23970	Wismar-23970,-Umland	11.393	3.021	51,58
23972	Wismar-Umland I	5.776	1.258	79,05
23996	Bad Kleinen	6.143	1.482	84,51

Summen

206.839

52.996

1.188.21

Das gezeigte Gebiet wird vertraglich aufgeteilt in ein Exklusivgebiet und ein Optionsgebiet. Genauere Informationen erhalten Sie im persönlichen Gespräch.