

# Landkreis Teltow-Fläming

Unverkennbar stark - südlich von Berlin

## Stadt und Region

Der Landkreis Teltow-Fläming erstreckt sich über eine Gesamtfläche von Die größte Ausdehnung des Kreisgebietes in Ost-West-Richtung beträgt 61 km, in Nord-Süd-Richtung 70 km. Nachbarkreise des Landkreises sind im Osten der Landkreis Dahme-Spreewald, im Süden der Landkreis Elbe-Elster und im Westen der Landkreis Potsdam-Mittelmark. Im Südwesten grenzt der sachsen-anhaltische Landkreis Wittenberg und im Norden das Land Berlin an Teltow-Fläming.

Traditionsreiche Geschichte und spannende Gegenwart, ländliches Leben und unmittelbare Hauptstadtnähe, funktionierende Infrastruktur und zahllose Freizeitangebote, attraktive Arbeitsplätze und exzellente Aufstiegschancen – der Landkreis Teltow-Fläming ist so etwas wie ein kleines Wirtschafts-Wunderland.

Erholung und Entspannung findet man in den Thermen von Luckenwalde und Ludwigsfelde oder an den zahlreichen Badeseen.



## Zahlen & Fakten



Einwohner  
**274.739**



Davon 65+  
**62.303**

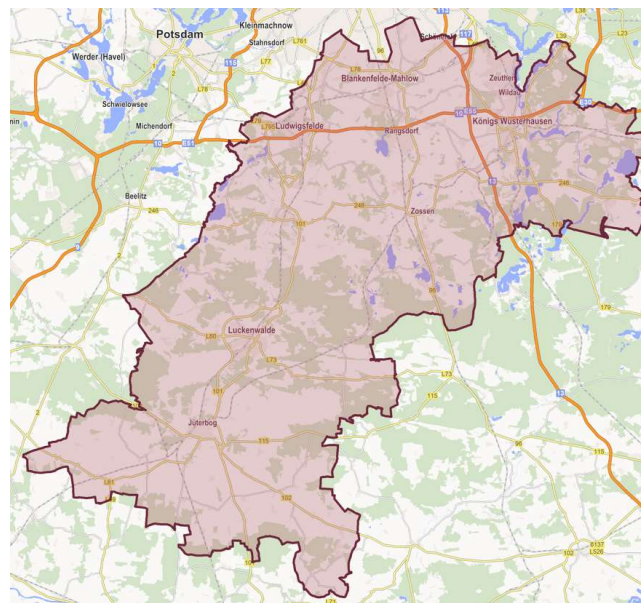


Fläche in qkm  
**2.099,29**

Der Landkreis Teltow-Fläming gehört zu den erfolgreichsten Regionen in Ostdeutschland. Mehrfach hintereinander kam eine Studie des Magazins Focus Money zu diesem Ergebnis. Dort war Teltow-Fläming zweimal die Nummer eins im Osten und zählt nach wie vor zu den besten Fünf.

Teltow-Fläming hat in den vergangenen Jahren durch umfangreiche Investitionen in die Infrastruktur und die Wirtschaft sehr an Profil gewonnen. Sehr stark prägen Biotechnologie-Unternehmen und namhafte Konzerne, wie MTU Aero Engines und Rolls-Royce den Landkreis. Darüber hinaus entstanden viele neue Logistikunternehmen. Im Landkreis Teltow-Fläming gibt es eine vielfältige Mischung aus Großbetrieben sowie kleinen und mittleren Firmen.

Heute zählt der Landkreis zu den wichtigsten Standorten der deutschen Luft- und Raumfahrtindustrie.



PLZ	Stadt / Ort / Gebiet	Einwohner	davon 65+	Fläche in qkm
12529	Schönefeld	16.270	2.467	81,48
14913	Jüterbog	21.618	5.786	567,45
14943	Luckenwalde	20.582	5.496	46,53
14947	Nuthe-Urstromtal	6.564	1.438	340,75
14959	Trebbin	9.639	2.223	126,15
14974	Ludwigsfelde	26.800	6.038	109,8
14979	Großbeeren	8.535	1.278	51,81
15711	Königs Wusterhausen	24.782	6.202	25,06
15712	Königs Wusterhausen	7.814	1.871	37,31
15713	Königs Wusterhausen	5.043	1.217	33,51
15732	Eichwalde	14.861	3.722	11,88
15738	Zeuthen	11.427	3.067	12,66
15741	Bestensee	8.002	1.844	37,92
15745	Wildau	10.404	2.602	9,09
15749	Mittenwalde	9.269	1.960	99,02
15754	Heidesee	7.091	1.794	135,45
15806	Zossen	19.912	4.054	180,1
15827	Blankenfelde	14.035	2.767	22,71
15831	Mahlow	13.904	2.471	32,37
15834	Rangsdorf	11.369	2.376	33,73
15838	Am Mellensee	6.818	1.630	104,51

**Summen**

**274.739**

**62.303**

**2.099.29**

Das gezeigte Gebiet wird vertraglich aufgeteilt in ein Exklusivgebiet und ein Optionsgebiet. Genauere Informationen erhalten Sie im persönlichen Gespräch.