

Landkreis Hof / Stadt Hof

Die Wohlfühl-Region in der oberfränkischen Hügel-Landschaft

Stadt und Region

Der Landkreis Hof liegt im Nordosten des Regierungsbezirks Oberfranken in Bayern. Kreissitz ist die Stadt Hof, die selbst nicht zum Landkreis gehört, sondern kreisfrei ist. Der Landkreis ist Mitglied der Metropolregion Nürnberg und der Planungsregion Oberfranken-Ost. Die kreisfreie Stadt Hof ist ganz vom Landkreis Hof umgeben.

Der Landkreis Hof zeigt hinsichtlich der Geologie, der Pflanzen- und Tierwelt sowie des landschaftlichen Erscheinungsbildes eine große Vielfalt. In ihr ist die eigenartige Schönheit dieses Landstrichs begründet. Insgesamt lassen sich vier Naturräume unterscheiden:

Die Nordkette des Fichtelgebirges mit Waldstein- und Kornbergzug, die Münchberger Gneishochfläche, der südöstliche und östliche Teil des Frankenwaldes mit dem Selbitztal und schließlich das von der Sächsischen Saale durchflossene Hofer Vogtland als Übergang zum Elster- und Erzgebirge.



Zahlen & Fakten



Einwohner
213.281



Davon 65+
55.010

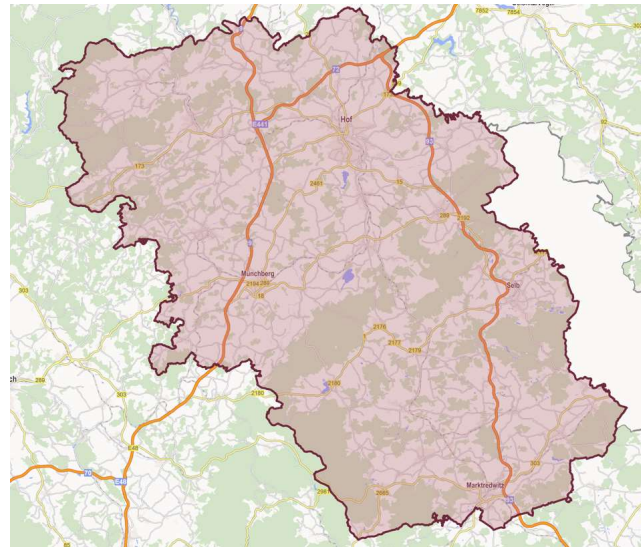


Fläche in qkm
1.567,78

Im Zukunftsatlas 2016 belegte der Landkreis Hof Platz 199 von 402 Landkreisen, Kommunalverbänden und kreisfreien Städten in Deutschland und zählt damit zu den Regionen mit ausgeglichenem Chancen-Risiko Mix für die Zukunft.

Ob produzierendes Gewerbe, Logistikunternehmen oder Handwerksbetrieb: Im Landkreis Hof finden Unternehmen und Investoren zahlreiche freie Gewerbeflächen in attraktiven Lagen, die ihren individuellen Standortanforderungen gerecht werden.

Die 27 Gemeinden des Landkreises Hof verfügen über eine Vielzahl preisgünstiger und voll erschlossener Gewerbeflächen für ansiedlungs- oder erweiterungsinteressierte Unternehmen. Da dort rechtsverbindlich ausgewiesene Bebauungspläne bestehen, ist Planungssicherheit garantiert.



PLZ	Stadt / Ort / Gebiet	Einwohner	davon 65+	Fläche in qkm
95028	Hof-95028	20.478	4.813	16,92
95030	Hof-95030	13.365	3.171	22,74
95032	Hof-95032	11.982	3.099	18,57
95100	Selb	14.895	3.971	102,36
95111	Rehau	9.398	2.276	80,25
95119	Naila	7.647	2.020	37,32
95126	Schwarzenbach a.d.Saale	6.926	1.772	65,9
95131	Schwarzenbach am Wald	4.323	1.318	36,72
95138	Bad Steben	3.398	1.206	25,72
95145	Oberkotzau	5.362	1.272	21,45
95152	Selbitz	4.250	1.254	27,75
95158	Kirchenlamitz	3.189	868	48,31
95163	Weißenstadt	3.099	790	65,65
95168	Marktleuthen	3.013	833	35,42
95173	Schönwald	3.221	934	19,19
95176	Konradsreuth	3.137	755	43,21
95179	Geroldgrün	2.711	819	58,68
95180	Berg	2.116	550	38,82
95182	Döhlau	3.845	907	15,26
95183	Feilitzsch	5.242	1.229	63,33
95185	Gattendorf	1.023	208	21,9
95186	Höchstädt	1.063	254	14,92
95188	Issigau	1.011	288	18,69
95189	Köditz	2.453	529	31,37
95191	Leupoldsgrün	1.201	281	10,21
95192	Lichtenberg	1.037	299	9,51
95194	Regnitzlosau	2.316	562	39,81
95195	Röslau	2.126	517	29,86
95197	Schauenstein	1.899	504	26,66
95199	Thierstein	1.162	279	13,03
95213	Münchberg	10.107	2.520	68,67
95233	Helmbrechts	8.369	2.265	58,62
95234	Sparneck	1.572	422	16,35
95236	Stammbach	2.381	567	34,69
95237	Weißdorf	1.149	289	21,88
95239	Zell	1.928	562	31,26
95615	Marktrechwitz	17.228	4.601	49,39
95632	Wunsiedel	9.295	2.299	54,78
95659	Arzberg	5.127	1.404	43,19
95680	Bad Alexandersbad	966	297	8,98
95691	Hohenberg	1.456	401	15,64
95697	Nagel	1.692	409	7,78
95706	Schirnding	1.120	368	16,51
95707	Thiersheim	1.775	495	24,36
95709	Tröstau	2.228	533	56,15

Summen

213.281

55.010

1.567.78

Das gezeigte Gebiet wird vertraglich aufgeteilt in ein Exklusivgebiet und ein Optionsgebiet. Genauere Informationen erhalten Sie im persönlichen Gespräch.