

Landkreis Coburg

Werte & Wandel in Oberfranken

Stadt und Region

Der Landkreis Coburg liegt im Nordwesten des Regierungsbezirks Oberfranken in Bayern. Die kreisfreie Stadt Coburg ist ganz vom Landkreis Coburg umgeben. Der Landkreis ist Mitglied der Metropolregion Nürnberg.

Den Nordwesten des Kreisgebietes bildet eine flachwellige Hochfläche, die überwiegend als Ackerland genutzt wird. Der nördliche Teil des Landkreises wird zum Vorland des Thüringer Waldes gezählt und besitzt bereits einen deutlichen Mittelgebirgscharakter; er ist bis auf Rodungsflächen von ausgedehnten Laubwäldern geprägt. Zwischen diesen beiden Landschaften liegt der Muschelkalkzug der Langen Berge, deren karger Boden von Nadelwäldern bedeckt ist. In den Langen Bergen liegt das Naturschutzgebiet Lauterberg.

Coburg spannt den Bogen zwischen Geschichte und Moderne, verbindet Altes gekonnt mit Neuem. Nicht umsonst lautet das Stadt-Motto "Werte und Wandel". Hier hat man ein ebenso feines Gespür für Tradition wie für Innovation.



Zahlen & Fakten



Einwohner
234.448



Davon 65+
54.995

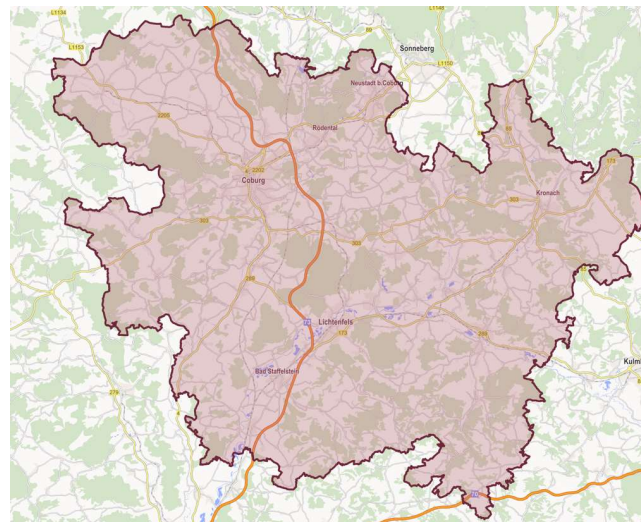


Fläche in qkm
1.387,09

Der Landkreis Coburg ist ein historisch gewachsener Industriestandort, dessen ökonomisches Herz in den verarbeitenden Branchen Automotive, Maschinenbau, Kunststofftechnik, Elektrotechnik, Verpackungsmaterialien, Polstermöbel und Spielwaren schlägt. So finden Sie heute beispielsweise kaum ein Automobil auf den Straßen dieser Welt, welches nicht ein Stück des Landkreises Coburg in sich trägt.

Die Infrastrukturen in den Bereichen Verkehr, Breitband sowie Forschung & Entwicklung wurden auf die Bedürfnisse der ansässigen Unternehmen ausgerichtet und stetig mit Maß und Verstand ausgebaut.

Der hohe Beschäftigtenstand im Landkreis Coburg und die hohe Beschäftigtenquote von Frauen sprechen für die hohe Prosperität der Region, aber auch für die Identifikation der Bevölkerung mit ihrer Region und ihren Unternehmen. Fachkräfte für Ihr Unternehmen!



PLZ	Stadt / Ort / Gebiet	Einwohner	davon 65+	Fläche in qkm
96145	Seßlach	3.922	837	72,45
96215	Lichtenfels	20.142	4.636	122,03
96224	Burgkunstadt	6.446	1.415	40,59
96231	Bad Staffelstein	10.434	2.630	99,31
96237	Ebersdorf	6.009	1.336	26,32
96242	Sonnefeld	4.622	1.159	34,67
96247	Michelau	6.329	1.483	19,32
96250	Ebensfeld	5.596	1.169	71,04
96253	Untersiemau	4.155	885	20,46
96257	Redwitz	4.515	1.082	18,39
96260	Weismain	4.751	1.019	90,05
96264	Altenkunstadt	5.397	1.250	32,79
96268	Mitwitz	2.779	657	33,14
96269	Großheirath	2.667	497	22,28
96271	Grub a.Forst	2.825	639	11,94
96272	Hochstadt	1.622	348	13,83
96274	Itzgrund	2.292	467	33,05
96275	Marktzeuln	1.544	283	6,78
96277	Schneckenlohe	1.031	231	9,28
96279	Weidhausen	3.123	683	14,67
96317	Kronach	16.815	4.197	67,29
96328	Küps	7.759	1.738	35,55
96342	Stockheim	4.850	1.172	25,31
96364	Marktrodach	3.764	964	33,28
96369	Weißbrunn	2.855	695	26,01
96450	Coburg	41.072	9.705	48,17
96465	Neustadt b.Coburg	15.173	3.782	61,83
96472	Rödental	13.169	3.178	49,95
96476	Rodach	6.418	1.618	82,7
96479	Weitramsdorf	5.076	1.116	34,58
96482	Ahorn	4.226	1.114	19,86
96484	Meeder	3.656	826	73,42
96486	Lautertal	4.330	911	30,32
96487	Dörfles-Esbach	3.560	925	3,8
96489	Niederfüllbach	1.524	348	2,63

Summen

234.448

54.995

1.387.09

Das gezeigte Gebiet wird vertraglich aufgeteilt in ein Exklusivgebiet und ein Optionsgebiet. Genauere Informationen erhalten Sie im persönlichen Gespräch.