

Göttingen

Die Stadt, die Wissen schafft

Stadt und Region

Göttingen ist eine Universitätsstadt in Südniedersachsen. Mit einem Anteil von rund 20 Prozent Studenten an der Bevölkerung ist das städtische Leben stark vom Bildungs- und Forschungsbetrieb der Georg-August-Universität, der ältesten und größten Universität Niedersachsens, und zweier weiterer Hochschulen geprägt.

Das erstmals 953 urkundlich erwähnte Dorf am Fluss Leine entstand im Umfeld der heutigen St.-Albani-Kirche. Der später gegründete Markt Flecken Göttingen erlangte um 1230 die Stadtrechte.

Göttingen wurde 1964 zur Großstadt und ist heute eines der neun Oberzentren von Niedersachsen. Die Kreisstadt und größte Stadt des Landkreises Göttingen wurde 1964 als bis dahin kreisfreie Stadt durch das vom Niedersächsischen Landtag verabschiedete Göttingen-Gesetz in den gleichnamigen Landkreis integriert, ist jedoch weiterhin den kreisfreien Städten gleichgestellt.



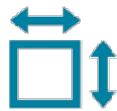
Zahlen & Fakten



Einwohner
352.192



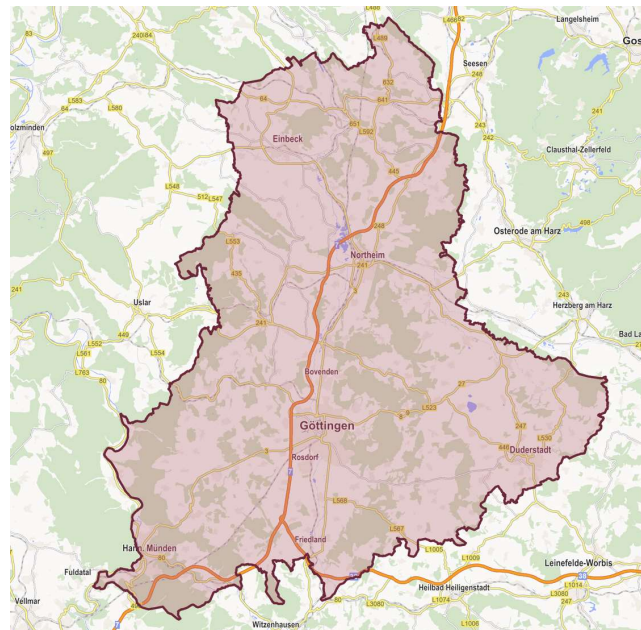
Davon 65+
78.296



Fläche in qkm
1.905,81

Göttingen hat eine hohe Anzahl von Firmen, welche sich mit Messtechnik beschäftigen. Deshalb wurde 1998 der regionale Wirtschaftsverband Measurement Valley gegründet. Zu den 34 Mitgliedern gehören Einrichtungen wie Berufsbildende Schulen, die Georg-August-Universität Göttingen, die Fachhochschule Hildesheim/Holzwinden/Göttingen oder die Industrie- und Handelskammer Hannover.

Die Gesundheitsversorgung der Einwohner wird von mehreren Krankenhäusern sichergestellt. Die Universitätsmedizin Göttingen steht mit ca. 1500 Betten, davon 1362 Planbetten an der Spitze der Krankenversorgung, gefolgt vom psychiatrischen Asklepios Fachklinikum Göttingen mit 428, dem Evangelischen Krankenhaus Göttingen-Weende mit 421, dem Krankenhaus Neu-Mariahilf mit 104 und dem Agaplesion Krankenhaus Neu Bethlehem mit 100 Planbetten.



PLZ	Stadt / Ort / Gebiet	Einwohner	davon 65+	Fläche in qkm
34346	Hann. Münden	23.609	5.933	120,79
37073	Göttingen-37073	15.824	1.786	2,99
37075	GÖ-Herberhausen	16.624	2.389	20,03
37077	GÖ-Weende,-Roringen	15.179	2.865	25,7
37079	GÖ-Elliehsn.,-Ellershsn.	14.245	2.976	38,33
37081	GÖ-Grone	19.714	3.872	8,6
37083	Göttingen-37083	16.812	3.388	10,62
37085	GÖ-Geismar	20.513	5.055	10,3
37115	Duderstadt	20.363	4.903	95,49
37120	Bovenden	13.651	3.296	63,95
37124	Rosdorf	11.883	2.495	66,44
37127	Bühren	9.338	2.233	122,51
37130	Gleichen	8.831	2.118	128,94
37133	Friedland	13.016	1.995	75,67
37136	Ebergötzen	7.171	1.648	68,26
37139	Adelebsen	6.245	1.569	76,01
37154	Northeim	29.098	7.328	145,64
37176	Nörten-Hardenberg	8.379	1.907	54,05
37181	Hardeggen	7.612	1.847	83,9
37186	Moringen	6.955	1.587	82,26
37191	Katlenburg-Lindau	6.975	1.655	71,42
37434	Gieboldehausen	13.612	3.145	127,54
37574	Einbeck	30.689	8.071	231,55
37581	Bad Gandersheim	9.623	2.622	90,71
37589	Kalefeld	6.231	1.613	84,11

Summen

352.192 78.296 1.905.81

**Das gezeigte Gebiet wird vertraglich aufgeteilt in ein Exklusivgebiet und ein Optionsgebiet.
Genauere Informationen erhalten Sie im persönlichen Gespräch.**