

Landkreis Erzgebirge

Welterbe trifft Kulturschätze & Bergbau

Stadt und Region

Der Erzgebirgskreis ist seit dem 1. August 2008 ein Landkreis im sächsischen Erzgebirge. Die Kreisstadt des Erzgebirgskreises ist Annaberg-Buchholz. Er ist der einwohnerreichste Landkreis Sachsens.

Der Landkreis umfasst nahezu das gesamte sächsische West- und Mittelerzgebirge, von der Kammregion an der deutsch-tschechischen Staatsgrenze bis an den Übergang zum Erzgebirgsbecken zwischen den Städten Chemnitz und Zwickau.

Seit Juli 2019 zählt die Montanregion Erzgebirge zum UNESCO-Welterbe. Die lebendige Kulturlandschaft mit ihrer über 850-jährigen Geschichte hat eine wahre Fülle an bergbaulichen Schätzen zu bieten. Das Besondere an der Montanregion: Nicht ein Leuchtturm wurde von der UNESCO zum Welterbe erhoben, sondern gleich 22 Bestandteile! Und das in zwei Ländern: Denn das Erzgebirge erstreckt sich über den Kamm von Sachsen nach Böhmen.



Zahlen & Fakten



Einwohner
201.059



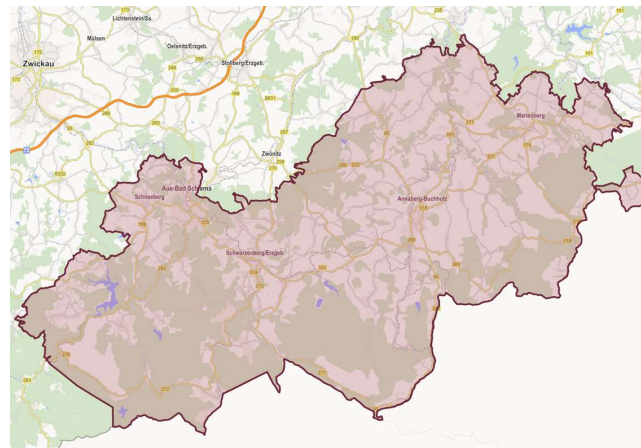
Davon 65+
60.488



Fläche in qkm
1.159,54

Schwibbögen und Räuchermännchen haben das Erzgebirge weltweit bekannt gemacht. Weniger bekannt ist die Bedeutung als Industrie- und Technologiestandort. Aus der traditionsreichen Bergbau- und Hütten-geschichte heraus haben sich die wichtigsten Branchen entwickelt. Die Schwerpunkte liegen in der Metall- und Kunststoffverarbeitung, dem Werkzeug- und Maschinenbau, der Elektrotechnik/Elektronik und der Textilindustrie. Diese ausgewogene Branchenvielfalt wächst und gedeiht seit Jahrhunderten. Sie lebt vor allem von einem Katalysator der Innovationsfähigkeit, dem Erzgebirger selbst.

Auch die Entwicklung zum Industrie- und Technologiestandort hat ihre Wurzeln in der Bergbauhistorie, denn Spezialisten wurden frühzeitig gebraucht. Heute punktet das Erzgebirge durch das erworbene branchengebundene Spezialwissen.



PLZ	Stadt / Ort / Gebiet	Einwohner	davon 65+	Fläche in qkm
08280	Aue	15.699	5.144	20,94
08289	Schneeberg	13.873	4.251	23,33
08301	Bad Schlema	4.654	1.300	15,44
08304	Schönheide	4.366	1.534	27,98
08309	Eibenstock	7.261	2.190	112,29
08315	Bernsbach	8.628	2.482	30,24
08321	Zschorlau	5.235	1.665	21,91
08324	Bockau	2.225	709	19,02
08328	Stützengrün	3.146	938	28,25
08340	Schwarzenberg	16.447	5.275	46,23
08344	Grünhain-Beierfeld	5.851	1.722	22,22
08349	Johanngeorgenstadt	3.897	1.324	29,51
08352	Raschau-Markersbach	4.997	1.635	39,53
08359	Breitenbrunn/Erzgeb.	5.204	1.691	59,82
09419	Thum	5.118	1.456	18,87
09427	Ehrenfriedersdorf	4.680	1.443	15,87
09429	Wolkenstein	3.899	1.149	30,52
09430	Drebach	5.127	1.340	33,01
09432	Großolbersdorf	2.796	783	22,55
09456	Annaberg-Buchholz, Mildenau	23.018	6.747	59,34
09465	Sehmatal	6.378	1.927	44,45
09468	Geyer, Tannenberg	4.504	1.354	26,36
09471	Bärenstein, Königswalde	4.502	1.255	25
09474	Crottendorf, Walthersdorf	4.052	1.177	36,38
09477	Jöhstadt	2.620	745	49,53
09481	Elterlein, Scheibenberg	4.932	1.339	54,82
09484	Oberwiesenthal	2.078	685	40,05
09487	Schleittau	2.368	658	21,18
09488	Neundorf	3.242	897	24,59
09496	Marienberg, Pobershau	16.906	4.846	133,7
09518	Großrückerswalde	3.356	827	26,61

Summen

201.059

60.488

1.159.54

Das gezeigte Gebiet wird vertraglich aufgeteilt in ein Exklusivgebiet und ein Optionsgebiet. Genauere Informationen erhalten Sie im persönlichen Gespräch.