

Cottbus

Die Universitätsstadt im Land Brandenburg

Stadt und Region

Cottbus ist eine kreisfreie Stadt im Land Brandenburg. Nach dessen Hauptstadt Potsdam ist sie hinsichtlich der Bevölkerungszahl die zweitgrößte Stadt und, neben Brandenburg an der Havel und Frankfurt (Oder), eines der vier Oberzentren des Landes.

Cottbus gilt als politisch-kulturelles Zentrum der Sorben in der Niederlausitz, obwohl in der Stadt nur eine kleine Minderheit wohnt. Die Stadt ist ein Dienstleistungs-, Sport-, Wissenschafts- und Verwaltungszentrum. Hier befinden sich ein Olympiastützpunkt, das Staatstheater Cottbus sowie der Campus Cottbus der Brandenburgischen Technischen Universität.

Cottbus ist die größte Stadt in der Niederlausitz und liegt an der mittleren Spree zwischen dem Lausitzer Grenzwall im Süden und dem Spreewald im Norden. Die Stadt dehnt sich in Ost-West-Richtung 15,6 Kilometer aus, in Nord-Süd-Richtung 19,2 Kilometer. Die Spree, die in Cottbus eine Breite von 36 Metern erreicht, durchfließt die Stadt auf einer Strecke von 23 Kilometern.



Zahlen & Fakten



Einwohner
202.895



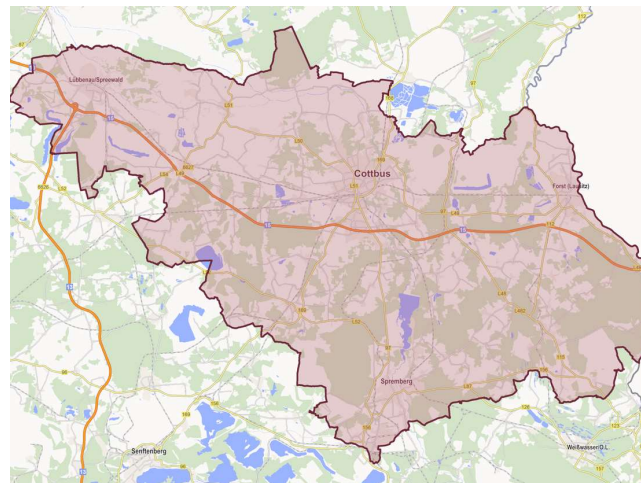
Davon 65+
54.969



Fläche in qkm
1.477,60

Im Jahre 2016 erwirtschaftete Cottbus innerhalb seiner Stadtgrenzen ein Bruttoinlandsprodukt von 3,308 Milliarden Euro. Das BIP pro Kopf lag im selben Jahr bei 33.067 Euro pro Kopf (Brandenburg: 26.887 Euro, Deutschland 38.180 Euro) und damit über dem regionalen, jedoch unter dem nationalen Durchschnitt.

Cottbus ist als Universitätsstadt im Süden Brandenburgs das Zentrum der Lausitz, in welcher der Strukturwandel die ehrbare Kohleregion zu einem modernen Energie- und Medizinstandort formt, wo geforscht und gestaltet wird. Die Stadt präsentiert sich als liebens- und lebenswert, wunder- und wandelbar, urig und überraschend, mit weitem Herzen und Ostsee-Nähe.



PLZ	Stadt / Ort / Gebiet	Einwohner	davon 65+	Fläche in qkm
03042	Cottbus-03042	18.038	6.293	21,05
03044	Cottbus-03044	17.874	3.843	14,28
03046	Cottbus-03046	22.927	4.895	8,74
03048	Cottbus-03048	13.239	3.767	9,53
03050	Cottbus-03050	13.500	3.958	6,33
03051	CB-Kahren	6.541	1.603	27,87
03052	CB-Dissenchen	1.203	314	31,18
03053	CB-Willmersdorf	625	139	6,61
03054	CB-Döbbrick	2.194	437	20,35
03055	CB-Sielow	3.537	744	19,02
03058	Cottbus-Umland	4.941	1.211	134,64
03096	Burg	9.053	2.171	126,23
03099	Kolkwitz	9.219	2.338	104,57
03116	Drebkau	5.509	1.395	133,11
03130	Spremberg	25.592	7.203	279,38
03149	Forst (Lausitz)	20.193	5.908	185,99
03159	Döbern	4.792	1.526	98,19
03222	Lübbenau/Spreewald	15.977	4.913	139,19
03226	Vetschau	7.941	2.311	111,34

Summen

202.895

54.969

1.477.60

Das gezeigte Gebiet wird vertraglich aufgeteilt in ein Exklusivgebiet und ein Optionsgebiet. Genauere Informationen erhalten Sie im persönlichen Gespräch.