

## Bayreuth

Der Wirtschafts-Standort in Oberfranken

### Stadt und Region

Bayreuth ist eine fränkische kreisfreie Stadt im bayerischen Regierungsbezirk Oberfranken und zählt zur Metropolregion Nürnberg und der Planungsregion Oberfranken-Ost.

Die Stadt ist Sitz der Regierung von Oberfranken, des Bezirks Oberfranken und des Landratsamts Bayreuth. Weltberühmt ist die Stadt durch die alljährlich im Festspielhaus auf dem Grünen Hügel stattfindenden Richard-Wagner-Festspiele. Das Markgräfliche Opernhaus gehört seit 2012 zum UNESCO-Weltkulturerbe.

Anders als der Name vermuten lässt, gehört die Stadt erst seit dem Jahr 1810 zu Bayern. Als Folge der Jahrhunderte währenden Zugehörigkeit zum Fürstentum Bayreuth ist sie protestantisch geprägt. Bayreuth liegt an den Ferienstraßen Burgenstraße und Bayerische Porzellanstraße.



### Zahlen & Fakten



Einwohner  
**258.794**



Davon 65+  
**58.926**

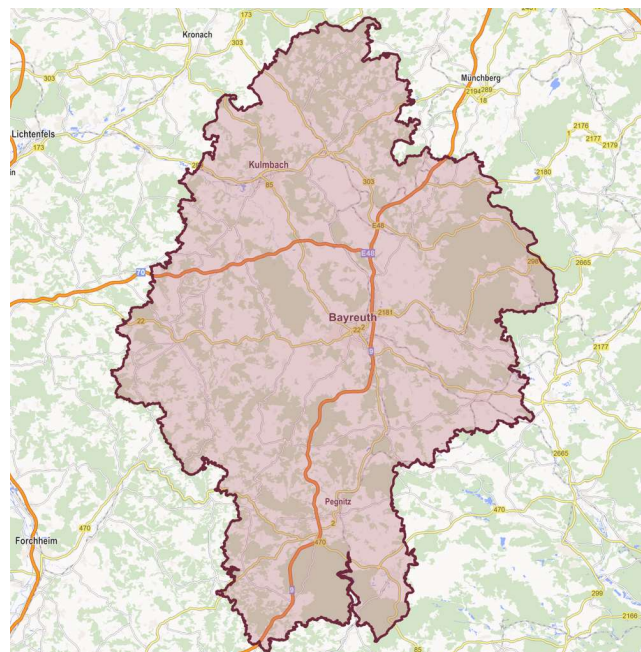


Fläche in qkm  
**2.074,68**

Innovative und international agierende Unternehmen, eine hervorragende Infrastruktur, Spitzenleistungen in Forschung und Entwicklung sowie hochqualifizierte Mitarbeiter sprechen für den Wirtschaftsstandort Bayreuth.

Von den erwerbstätigen Beschäftigten Menschen sind rund drei Viertel im Dienstleistungsbereich angestellt, was auf die große Anzahl von Behörden (Deutsche Rentenversicherung Nordbayern), Krankenhäusern, Schulen und Kreditinstituten zurückgeführt wird.

Als größter Arbeitgeber wurde die Universität Bayreuth mit 1800 Beschäftigten von der 2003 gegründeten Klinikum Bayreuth GmbH mit 2300 Beschäftigten abgelöst.



PLZ	Stadt / Ort / Gebiet	Einwohner	davon 65+	Fläche in qkm
91257	Pegnitz	13.263	3.172	99,89
91275	Auerbach	8.781	1.894	78,04
91278	Pottenstein	5.171	1.046	81,9
91282	Betzenstein	2.443	495	51,78
91287	Plech	1.352	276	70,84
91289	Schnabelwaid	968	200	21,3
91344	Waischenfeld	3.066	553	57,7
91347	Aufseß	1.291	273	29,38
95326	Kulmbach	25.866	6.661	92,68
95336	Mainleus	6.449	1.435	49,36
95339	Neuenmarkt	4.788	1.174	36,13
95346	Stadtsteinach	3.095	776	39,74
95349	Thurnau	4.046	961	64,11
95352	Marktleugast	3.113	824	33,81
95355	Presseck	1.764	461	54,67
95356	Grafengehaig	869	232	20,81
95358	Guttenberg	474	126	10,6
95359	Kasendorf	2.418	461	38,95
95361	Ködnitz	1.534	453	19,62
95362	Kupferberg	1.057	256	8,28
95364	Ludwigschorgast	983	224	5,92
95365	Rugendorf	957	222	17,3
95367	Trebgast	1.569	365	17,05
95369	Untersteinach	1.810	433	11,45
95444	Bayreuth-95444	12.454	2.485	2,29
95445	Bayreuth-95445	20.635	4.516	24,98
95447	Bayreuth-95447	17.261	3.997	10,18
95448	Bayreuth-95448	24.433	5.102	36,95
95460	Bad Berneck	4.344	1.064	34,2
95463	Bindlach	7.347	1.573	37,03
95466	Weidenberg	7.079	1.543	102,3
95469	Speichersdorf	5.823	1.150	52,93
95473	Creußen	6.936	1.498	106,21
95482	Gefrees	4.295	1.116	50,27
95485	Warmensteinach	2.187	643	27,12
95488	Eckersdorf	5.092	1.323	43,66
95490	Mistelgau	3.845	757	42,08
95491	Ahorntal	2.192	406	43,76
95493	Bischofsgrün	1.815	547	35,33
95494	Gesees	1.259	284	10,61
95496	Glashütten	1.394	320	8,34
95497	Goldkronach	3.469	745	41,1
95499	Harsdorf	987	204	11,27
95500	Heinersreuth	3.783	947	14,68
95502	Himmelkron	3.520	775	22,8

PLZ	Stadt / Ort / Gebiet	Einwohner	davon 65+	Fläche in qkm
95503	Hummeltal	2.337	506	17,15
95509	Marktschorgast	1.360	347	15,76
95511	Mistelbach	1.571	386	6,09
95512	Neudrossenfeld	3.739	828	50,16
95515	Plankenfels	863	178	14,1
95517	Seybothenreuth	2.315	481	39,69
95686	Fichtelberg	1.793	584	31,75
95694	Mehlmeisel	1.321	320	13,23
96142	Hollfeld	5.050	1.111	80,52
96197	Wonsees	1.168	217	36,83

---

**Summen**

**258.794    58.926    2.074.68**

**Das gezeigte Gebiet wird vertraglich aufgeteilt in ein Exklusivgebiet und ein Optionsgebiet. Genauere Informationen erhalten Sie im persönlichen Gespräch.**

---

**Kontakt**

Home Instead GmbH & Co. KG  
Toyota Allee 47 • 50858 Köln Marsdorf

Tel.: 02234 - 20 90 99-53  
Fax: 02234 - 20 90 99-19

**unternehmer@homeinstead.de**  
**www.homeinstead.de**